

2021年5月31日

プレスリリース



『ふくぎん 夏のSBIポイントゲット！ キャンペーン』の実施について

福島銀行（取締役社長 加藤 容啓）は、6月1日（火）より『ふくぎん 夏のSBIポイントゲット！キャンペーン』を下記のとおり実施いたしますので、お知らせします。

キャンペーン内容	<p>キャンペーン期間中に以下の対象商品のいずれかをお預け入れ、もしくはご契約いただいた個人のお客さまの中から、抽選で200名様に、SBIポイント5,000ポイント、または福島県内有名旅館ホテル利用券5,000円分をプレゼントいたします。 （プレゼントはお一人様1商品に限らせていただきます）</p> <p>さらに、投資信託10万円以上をご契約（一括購入）いただいた個人のお客さまには、先着1,000名様にキレイキレイ泡ハンドソープを、おひとつプレゼントいたします。</p>
期間	2021年6月1日（火）～8月31日（火）
対象商品	<p>①障がい者スポーツ応援寄付型定期預金「エール2」：10万円以上 ②投資信託（一括購入）：10万円以上 ③積立投信：月5千円以上 ④ATM定期：10万円以上</p>
お問合せ先	福島銀行本支店、または個人営業部（0120-76-2940）

< SBIポイントとは？ >

SBIポイント（株）が運営するポイントサイトにて提供するポイントサービスです。現金、他のポイントサービス、様々な商品に交換できるポイントです。詳しくはSBIポイント（株）のホームページをご確認願います。

ふくぎん 夏のSBIポイント のゲット! キャンペーン

2021年6月1日(火)～8月31日(火)

個人のお客さま限定 期間中に対象商品ご契約いただいたお客さまへ /



5,000
ポイント

または

福島県内有名
旅館ホテル利用券
5,000
円分

ご利用出来る旅館・ホテルは当行で選定いたします。



「SBIポイント」とはSBIポイント株式会社が運営するポイントサイトにて提供するポイントサービスです。現金、他のポイントサービス、様々な商品に交換できるポイントです。*1

抽選で200名さまにプレゼント!! *2

お一人様1商品(SBIポイント5,000ポイントまたは旅館ホテル利用券5,000円分)となります。

*1 ポイントの現金交換は、様々な制約を伴います。詳しくはSBIポイント株式会社のホームページをご確認願います。 *2 抽選は2021年10月中旬頃を予定しています。当選された方にご通知いたします。

対象商品

*プレゼント抽選権は、キャンペーン対象の定期預金預入・投資信託購入、10万円毎に1口、積立投信契約1件に1口

1
障がい者スポーツ
応援寄付型
定期預金
「エール2」
10万円以上

2
投資信託
(一括購入)
10万円以上

3
積立投信
月5千円以上

4
ATM
定期預金
10万円以上

さらに!
投資信託10万円以上
ご購入のお客さま
先着1,000名様へ
キレイキレイ^{250ml}
泡ハンドソープ
プレゼント!



詳しくはフリーダイヤルまでお問い合わせください。また、店頭にて説明書をご用意しております。

フリーダイヤル **0120-76-2940**

[受付時間] 午前9時～午後5時(土・日・祝日を除く)
<https://www.fukushimabank.co.jp/>



福島銀行 **バンキングアプリ**
詳しくはこちら ▶



福島銀行

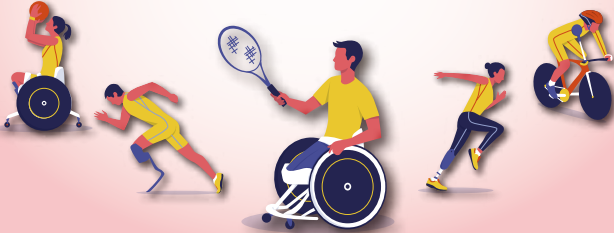
(2021年6月1日現在)

福島銀行おすすめ商品

障がい者スポーツ応援 寄付型定期預金



あなたのお預け入れがアスリートの応援になる



ご利用いただける方	個人・法人のお客さま
取扱期間	2020年11月2日(月)～2021年9月30日(木)
預入期間	1年、2年、3年、4年、5年 (自動継続の取扱いとさせていただきます)
預入方法	一括預入方式(証書式・通帳式どちらも可)
預入金額	10万円以上(1円単位)
金利	預入日の自由金利型定期預金(M型)〈スーパー定期・スーパー定期300〉または自由金利型定期預金(大口定期)の店頭表示金利
寄付について	2021年9月30日残高の0.001%相当分を(公財)福島県障がい者スポーツ協会へ寄付いたします。(上限30万円)
個人のお客さまの特典	お預入れ金額10万円を1口とし、2021年3月末および2021年9月末時点の残高を基準にそれぞれ抽選を行い、各50名様に福島県授産事業振興会のお楽しみ袋(2,000円相当)を贈呈します。(抽選日は翌月を予定)

※法人のお客さまは表面の抽選対象ではありません。

定期預金のご留意事項

- 原則、満期日前の解約は出来ません。
- お利息に20.315%(所得税および復興特別所得税:15.315% 住民税:5%)の税金がかかります。(2037年12月31日まで適用)
- マル優ご利用の場合は非課税になります。
- 店頭表示金利は随時見直しがあります。最新の店頭表示金利についてはホームページ、または店頭へお問い合わせください。
- 詳しくは店頭の説明書をご覧ください。

少額から積立てられる「積立投信」がおすすめ!

積立投信のメリット

① 少額からの投資が可能です。

将来に備えた投資を始めたい方におススメです。少額からの投資が可能ですので、ご自身のペースで続けていただけます。

② 自動引落で手間がかかりません。

一度積立の設定をすれば、その後の手続きはいりません。毎月の注文を入力するのが面倒な方、長く続けられるか不安な方にも安心です。

③ 分散投資でリスクを軽減

「投資先」「時間」「資産」を分けて投資を行うことでリスクをコントロールできます。

- ・複数の投資先に資産配分することで、効果的なポートフォリオを組むことができます。(銘柄毎にお申込みが必要です)
- ・積立投信は、毎月一定額を長期的に投資することで、値動きのリスクを平準化することができます。
- ・毎月決まった金額を購入することにより、基準価格が高い時は購入口数が少なく、低い時は購入口数が多くなります。毎月決まった量(口数)を買付けた時に比べて、平均コストを低く抑えられる効果が期待できます。(ドル・コスト平均法の活用)

「投資信託」に関するご留意事項

投資信託は預金商品と違い、元本の保証はありません。投資信託の基準価格は、組入れ有価証券等の値動きにより変動するため、お受取金額が投資元本を割り込むリスクがあります。外貨建て資産に投資するものは、この他に通貨の価格変動により基準価格が変動するため、お受取金額が投資元本を割り込むリスクがあります。これらのリスクはお客さまご自身が負担することとなります。

●投資信託は預金保険の対象ではありません。●当行が取り扱う投資信託は投資者保護基金制度が適用されません。●当行は投資信託の販売会社です。投資信託の設定・運用は、運用会社が行います。●投資信託をご購入の際は、店頭にご用意している最新の契約締結前交付書面(「投資信託説明書(交付目論見書)」および「目論見書補充書面」)を必ずご覧いただき内容をご確認の上、お客さまご自身でご判断ください。

【お客さまにご負担いただく費用について】

購入時	申込手数料	申込代金の3.30%(消費税込み)を上限とします。
運用期間中	信託報酬	純資産総額に対して最大年2.212%(消費税込み)程度の信託報酬のほか、運用成績に応じた成功報酬をいただく場合があります。取扱投資信託の変更等により、変動する可能性があります。
	その他	監査費用、有価証券売買時の売買委託手数料、外貨建資産の保管費用がかかります。目論見書、契約締結前交付書面等でご確認ください。
換金時	信託財産留保額	換金時の基準価額の0.5%を上限とします。

●詳細につきましては、各ファンドの投資信託説明書(交付目論見書)等をご覧ください。

商号:株式会社福島銀行 登録金融機関:東北財務局長(登金)第18号 加入協会:日本証券業協会