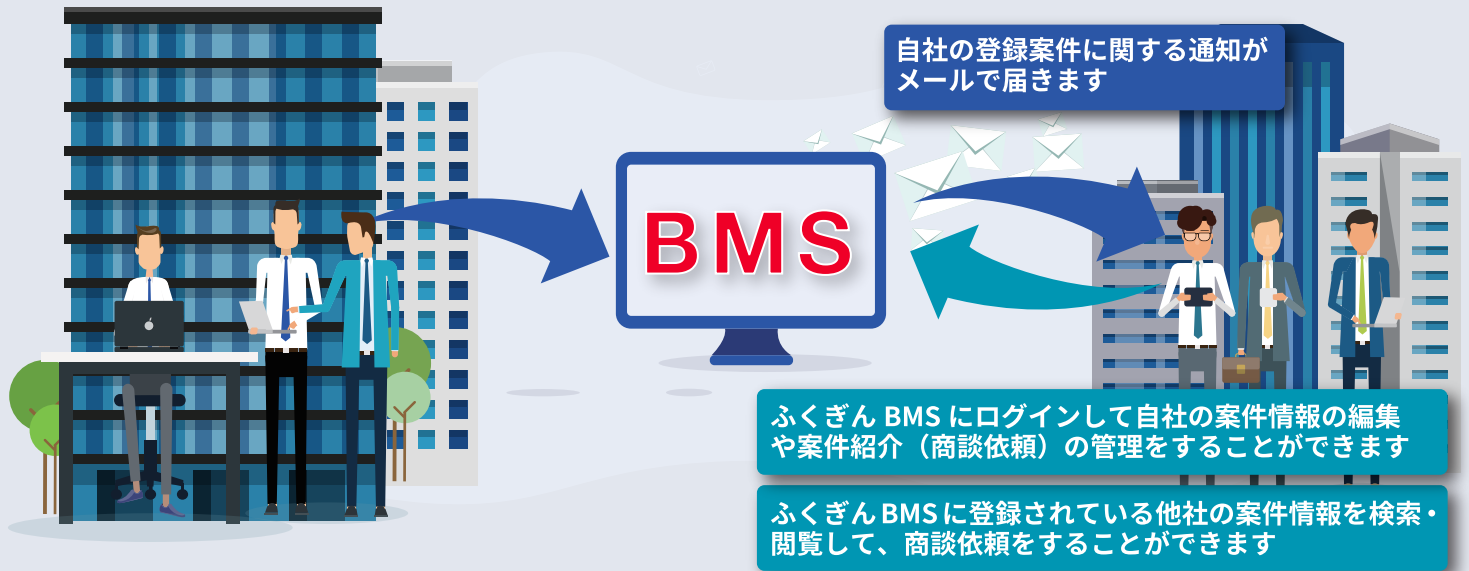


『ふくぎんビジネスマッチングシステム』のご案内

当行のビジネスマッチングは、「ふくぎん BMS (BMS: ビジネスマッチングシステム)」により運用いたします。



『案件情報』画面

写真や動画、チラシ・パンフレットなどを使って、自社の商品をアピールすることができます。



ふくぎんBMSの概要

- ふくぎんBMSは専用アカウントに限りログインが可能です。
- ふくぎんBMSに登録されている自社の案件情報を編集すること、案件紹介(商談依頼)や請求書関連業務を閲覧・管理することが可能です。また、自社に関する案件紹介(商談依頼)や請求書発行をお知らせする通知メールが専用アカウントの登録メールアドレス宛てに届きます。
- ふくぎんBMSに登録されている、他社の案件情報を検索・閲覧して、商談依頼をすることが可能です。
- ふくぎんBMSはリンカーズ株式会社が開発したシステムで、システムのメンテナンスについてはリンカーズ株式会社が行います。
- ログインは、IDとパスワードでの認証を採用しています。
- アカウント利用料は、1社あたり月額3,300円(税込)となります。

専用アカウントの申込方法

- メール本文に必要事項をご記載いただき、専用メールアドレス宛てにメールをお送りください。
専用メールアドレス: linkers@fukushimabank.co.jp
必要事項: 企業名、担当者名(フリガナ)、部署名、役職名、メールアドレス、電話番号、携帯電話番号、取引店名
- ふくぎんBMSよりご登録いただいたメールアドレス宛てに、専用アカウント発行メールをお送りいたします。
メール内容に沿ってログインをお願いいたします。

お問い合わせ先

POINT 01

ビジネスマッチングニーズ例

- 仕入、外注（買いたい）
- 販路、受注、請負（売りたい）
- 人材採用、育成
- 不動産（購入、売却、賃貸借、建設）
- 事業承継
- 経営支援（労務管理、社内 DX 整備など）

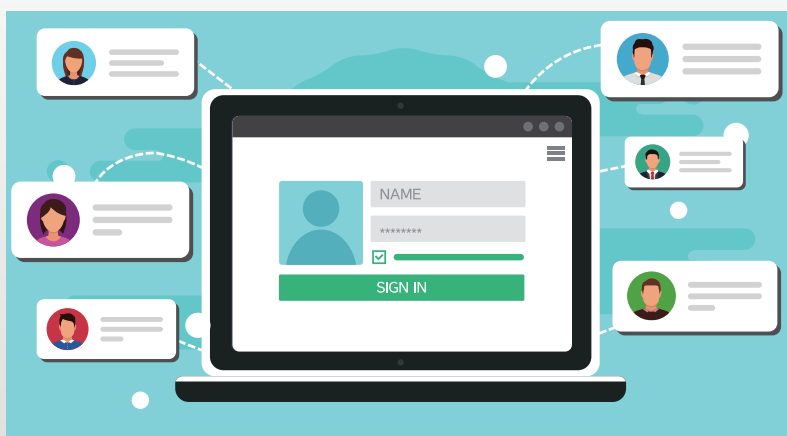


POINT 02

アカウント利用料は 1 社様月額 3,300 円 (税込) (アカウントはいくつでも発行できます。)

担当者ごとにアカウント発行が可能

企業単位ではなく担当者ごとにアカウントを発行することが可能なので、営業 / 開発 / 総務など、課題の異なる部署 / 担当者ごとにご利用いただけます。



POINT 03

福島銀行の行動指針

1. お客様の本業を徹底的に伴走支援します。
2. DX 化の推進により、お客様に新たなサービスを提供するとともに、業務の効率化・高度化、経費の削減を推進します。
3. ESG・SDGs に資する活動を実施し、よりよい環境と暮らしやすい社会づくりに貢献します。

ふくぎん BMS でお客様の事業活動をサポート致します

